



FONDAZIONE CAMPUS

FORESTERIA DEL VIAGGIATORE 2021/22

La Foresteria è composta da sette camere di cui 3 doppie e 4 singole, oltre ad aree comuni tra cui una zona lavanderia e una doppia cucina.

Le camere vengono assegnate seguendo l'ordine temporale di richiesta, il costo per posto letto è comprensivo di iva, utenze e pulizie delle zone comuni una volta a settimana.

Camera Magellano: camera doppia con bagno in camera condiviso - € 250,00 a posto letto

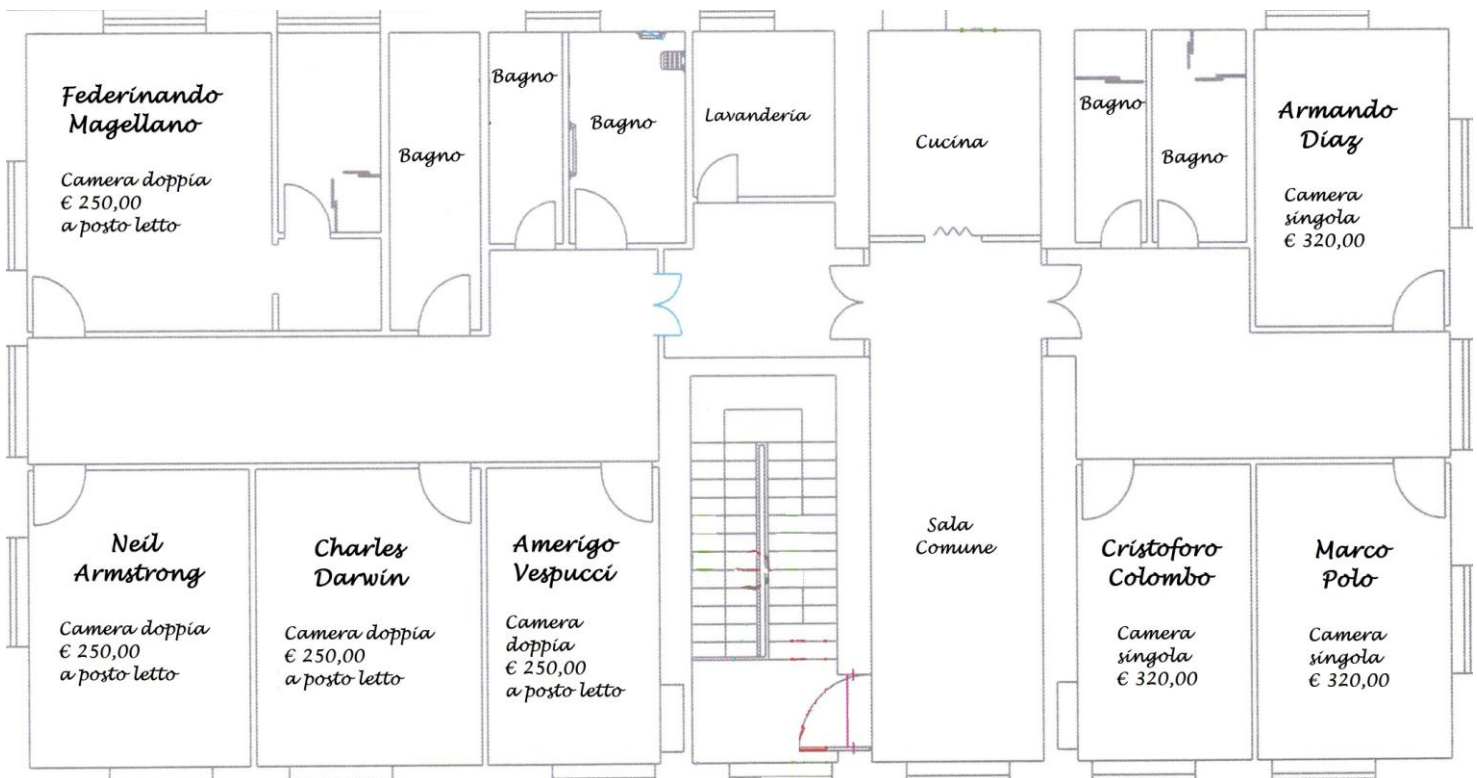
Camere Armstrong e Darwin: camere doppie con bagno davanti alle camere - € 250,00 a posto letto

Vespucci: camera singola con bagno davanti alla camera - € 350 mensili

Camere Diaz - Colombo - Polo: camere singole, 2 bagni davanti alle camere - € 320,00 mensili

Per richiedere un alloggio ed esprimere una preferenza rispetto alla camera è sufficiente scrivere a ufficioacquisti@fondazionecampus.it, la richiesta non è vincolante, in caso di rinuncia non sono previste sanzioni.

Gli studenti che alloggiano in Foresteria possono inoltre utilizzare la macchina del Campus, gentilmente concessa dalla Fondazione come servizio aggiuntivo. Per usufruire di tale servizio è sufficiente lasciare copia della patente al momento della sottoscrizione del regolamento e versare un contributo di € 50,00 come canone unico di utilizzo.



Fondazione Campus Studi del Mediterraneo

Via del Seminario Prima, 790 - 55100 - Monte San Quirico Lucca Tel. +39 0583 333420 Fax +39 0583 333256 P.IVA 01848560460
info@fondazionecampus.it - www.fondazionecampus.it



FONDAZIONE CAMPUS

MODULO DI PRENOTAZIONE

RICHIEDENTE:

Nome _____ Cognome _____

Indirizzo _____

C.A.P. _____ Città _____ Prov. _____

Telefono _____ Cell. _____

CAMERA OPZIONATA: _____

PERIODO DI ALLOGGIO: _____

Data

Firma

Fondazione Campus Studi del Mediterraneo

Via del Seminario Prima, 790 - 55100 - Monte San Quirico Lucca Tel. +39 0583 333420 Fax +39 0583 333256 P.IVA 01848560460
info@fondazionecampus.it - www.fondazionecampus.it